

Е.А.Кадацкая

рабочая тетрадь

по



2 класс

Рекомендовано к опубликованию методическим советом

ДМШ им. Н.Тлендиева протокол №3 от 18.03.2022

УДК 784
ББК 85.90
К13

Рецензенты: Таубалдиева Ж.Ш.,

ассоциированный профессор (доцент),
кандидат педагогических наук,
Высшей школы физической культуры и
искусства, ОП творческого обучения
Жетысуского университета им.
И.Жансугурова

Митина Н.А.,

кандидат педагогических наук, ДМШ им. Н.Тлендиева

К13

Е.А.Кадацкая Рабочая тетрадь по сольфеджио для 2 класса ДМШ и ДШИ:
учебно-практическое пособие. – Талдыкорган, 2022 – 40 с.

ISBN 978-601-09-1596-1

Предмет «Сольфеджио» является одной из обязательных дисциплин в учебных планах ДМШ и ДШИ. Он направлен на развитие таких музыкальных данных как слух, память, ритм, помогает выявлению творческих задатков учеников, знакомит с теоретическими основами музыкального искусства. Данное учебно-практическое пособие составлено в соответствии с образовательной программой курса «Сольфеджио» с учетом требований государственного образовательного стандарта дополнительного образования. Применение данного пособия на уроках и в качестве домашних заданий позволит добиться высокой эффективности в освоении учебной программы и значительно повысит интерес учащихся к изучаемому предмету.

УДК 784
ББК 85.90

ISBN 978-601-09-1596-1

© Кадацкая, 2022

От автора

Предлагаемая рабочая тетрадь по сольфеджио представляет собой учебно-практическое пособие для учащихся вторых классов ДМШ и ДШИ, является дополнительным и направлено на более качественное усвоение программы.

Пособие составлено в соответствии с образовательной программой курса «Сольфеджио» с учетом требований государственного образовательного стандарта дополнительного образования РК.

Цель пособия – повторение, усвоение учащимися второго класса знаний по курсу «Сольфеджио», детализация и конкретизация основных теоретических положений, отработка и закрепление их на практике.

В данном пособии представлены разнообразные практические упражнения, направленные на лучшее усвоение и запоминание теоретического материала, отработку практических навыков и развитие творческих способностей учащихся.

Задания, вошедшие в рабочую тетрадь, представляют собой различные разноплановые и разносторонние упражнения, соответствующие возрастным особенностям учащихся.

Данный материал рекомендовано использовать как на уроках по сольфеджио, так и в качестве домашних практических заданий. Предлагаемые в пособии упражнения, являются занимательным готовым «задачником» для учеников. Их использование будет хорошим подспорьем также для педагога по сольфеджио, которому не нужно будет обдумывать и составлять задания, соответствующие типовому плану второго класса. Это существенно экономит усилия и время педагога, а процесс выполнения работы учащимися станет более интересным и увлекательным.

Особое внимание во втором классе уделяется изучению темы «Интервалы». Задача преподавателя состоит в том, чтобы научить учащихся строить интервалы в тональностях и от звука, определять их на слух и петь интонационно верно. В данном пособии предлагаются песни-правила на каждый интервал, в тексте которых заключены основные сведения о нем. Это поможет учащимся без труда запомнить правило. Так же мелодия попевки развивается по звукам соответствующих интервалов, что поможет развить у учащихся стойкие слуховые впечатления и интонационные навыки. Для работы над интервалами предлагаются различные упражнения, чтобы изучить данную тему со всех возможных сторон.

Наряду с интервалами, во втором классе дети знакомятся с минорными тональностями, видами минора, новыми ритмическими группами. Для проработки этих тем так же разработано большое количество заданий.

В рабочей тетради имеется материал для итоговых контрольных работ к каждой четверти. Это облегчит работу преподавателю, а учащиеся успеют выполнить большой объем заданий. Наряду с этим, пособие дополнено страницами для дополнительных заданий, правилами по изученным и изучаемым темам, что освободит учащихся от необходимости приносить на урок несколько отдельных тетрадей, все будет в комплексе.

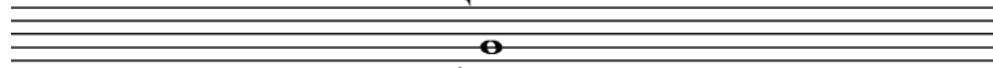
Регулярное использование данного учебного материала позволит добиться высокой эффективности в усвоении учебной программы, значительно повысит интерес к предмету «Сольфеджио» и будет способствовать усилению у учащихся мотивации к выполнению домашних заданий.

Пособие рекомендовано всем преподавателям ДМШ и ДШИ по сольфеджио, которые желают сделать свои уроки наиболее интересными, увлекательными и доступными для учащихся.

Повторение материала 1 класса

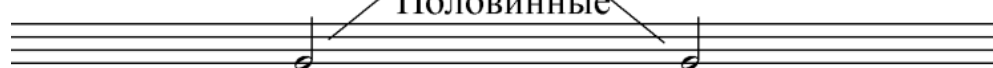
ДЛИТЕЛЬНОСТИ ЗВУКОВ

Целая




1-и 2-и 3-и 4-и

Половинные




1-и 2-и 3-и 4-и

Четвертные




1-и 2-и 3-и 4-и

Восьмые



1 и 2 и 3 и 4 и

Шестнадцатые

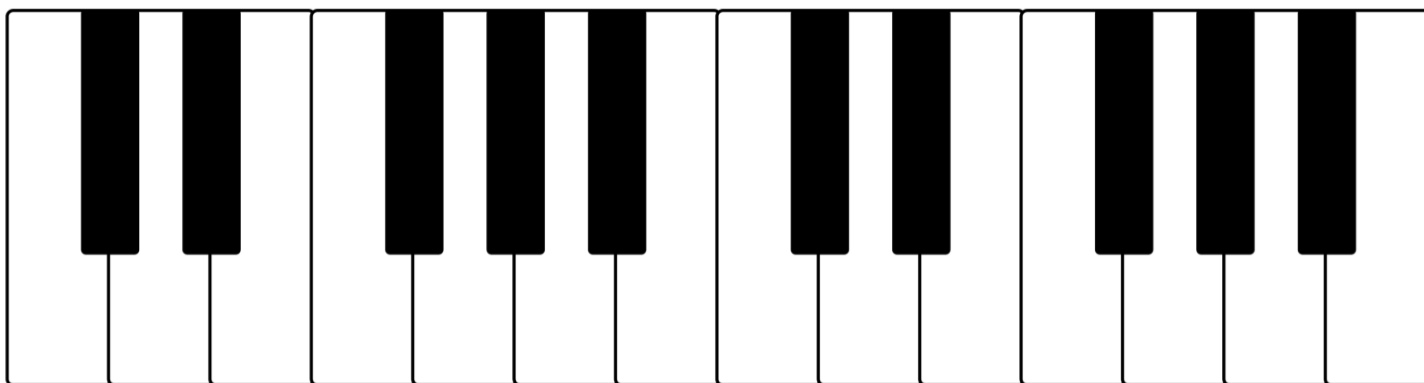


1 и 2 и 3 и 4 и

Паузы

	целая пауза = 		Восьмая пауза = 
	половинная пауза = 		шестнадцатая пауза = 
	Четвертная пауза = 		

Клавиатура



Размер – это число, обозначающее ёмкость такта. Размер обозначается двумя цифрами: верхняя показывает сколько долей в такте, а нижняя - длительность этих долей.

Такт – это расстояние одной сильной доли до другой.

Точка возле ноты – продлевает ее звучание на половину длительности.

Лад – это система звуков, которые организованы между собой по высоте. Основные лады – это мажор и минор.

Фраза – это часть мелодии, которая поется на одном дыхании.

Цезура – отделяет фразы друг от друга. В месте цезуры нужно брать дыхание.

Пауза – это знак молчания.

Реприза – это знак повторения.

Гамма – это ряд звуков от тоники до тоники.

Тетрахорд – это деление гаммы на две равные части.

Строение мажорной гаммы: два тона – полутон – три тона – полутон.

Тоника – самый главный и устойчивый звук, I ступень.

Устойчивые ступени: I, III, V. **Неустойчивые ступени:** II, IV, VI, VII

Вводные ступени: VII, II

Главные ступени: I – тоника (T), IV – субдоминанта (S), V – доминанта (D)

Полутон – самое короткое расстояние между двумя звуками.

Тон – два соседних полутона.

Знаки альтерации – это изменение основных ступеней звукоряда. К ним относятся диез, бемоль и бекар.

Диез # повышает ноту на полутон

Бемоль b понижает ноту на полутон

Бекар q отменяет действие # и b

Порядок появления ключевых знаков:

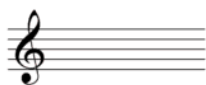


фа – до – соль – ре – ля – ми – си b



Знаки в тональностях:

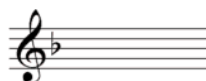
До мажор



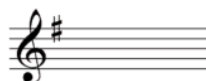
Ре мажор



Фа мажор



Соль мажор



1. Укажи ключевые знаки тональностей, с которыми ты познакомился в 1 классе.

До мажор Ре мажор Фа мажор Соль мажор

2. Построй гамму, вводные звуки и тоническое трезвучие в изученных тональностях. Не забудь поставить ключевые знаки и закрасить неустойчивые ступени.

а) До мажор

I II III IV V VI VII I I VII VI V IV III II I VII I II T⁵₃

6 вариантов T⁵₃

I III V I V III III I V III V I V I III V III I

б) Ре мажор

6 вариантов T⁵₃

в) Фа мажор

6 вариантов T⁵₃

г) Соль мажор

6 вариантов T⁵₃

3. Построй цепочки ступеней. Помни, неустойчивые звуки надо закрашивать!

а) До мажор

б) Ре мажор

в) Фа мажор

г) Соль мажор

4. Определи тональность мелодии и подпиши ступени. Транспонируй эту мелодию в другие тональности.

..... мажор

а) До мажор

б) Соль мажор

в) Фа мажор

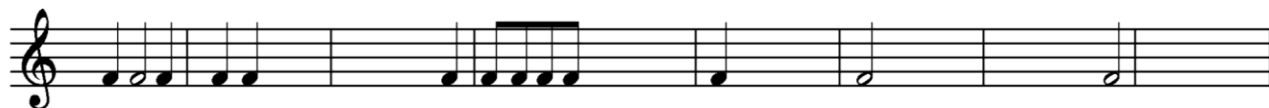
5. Определи размер по первому такту. Укажи его возле скрипичного ключа. Допиши пропущенные длительности в остальных тактах.

а)

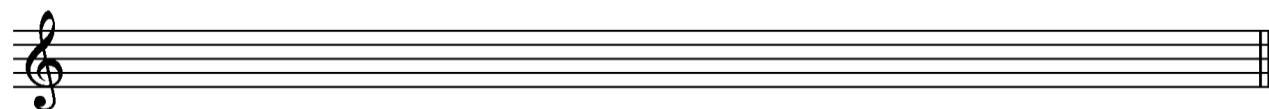
б)



в)



г) Придумай свое ритмическое упражнение в любом размере.



6. Определи размер и тональность мелодии.



7. Определи тональность мелодии и подпиши ступени. Выдели скобкой скачки с неустойчивых ступеней на устойчивые.



8. Определи тональность мелодии и подпиши ступени. Выдели скобкой скачки с устойчивых ступеней на неустойчивые.



9. Догадайся, что нужно сделать в этом задании. Реши примеры.

$\text{♩} + \text{♩} = \text{♩}$	$\text{♩} + \text{♩} + \text{♩} =$	$\text{♩} - \text{♩} =$	$\text{♩} + \text{♩} + \text{♩} + \text{♩} =$
$\text{♩} + \text{♩} =$	$\text{♩} + \text{♩} =$	$\text{♩} - \text{♩} =$	$\text{♩} + \text{♩} + \text{♩} + \text{♩} =$
$\text{♩} \cdot - \text{♩} =$	$\text{♩} + \text{♩} =$	$\text{♩} - \text{♩} =$	$\text{♩} - \text{♩} - \text{♩} - \text{♩} =$

10. Соедини длительности с соответствующими паузами.

11. Определи расстояние между звуками (тон, полутон).

12. Построй полутоны от звуков.

а) вверх:

б) вниз:

13. Построй от звуков тон.

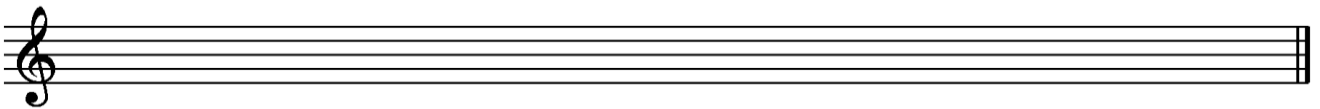
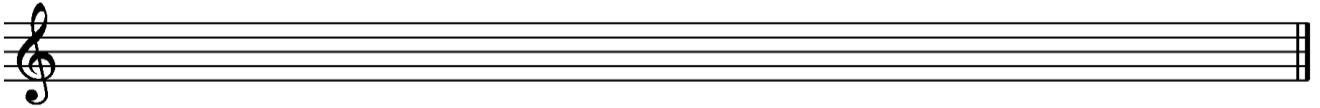
а) вверх:

б) вниз:

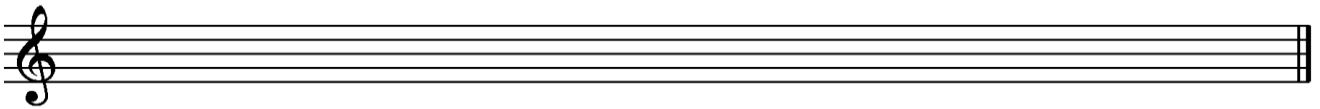
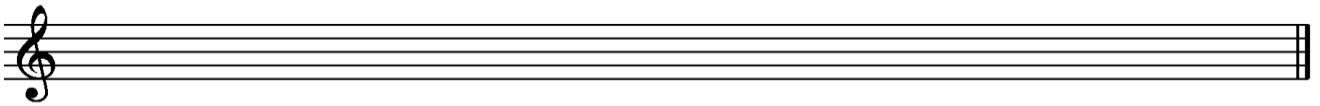
14. Определи тональность отрывка из песни Б. Байкадамова «Кел, билейік». Подпиши ступени и транспонируй мелодию песни в другие тональности.



а) Фа мажор



б) Соль мажор



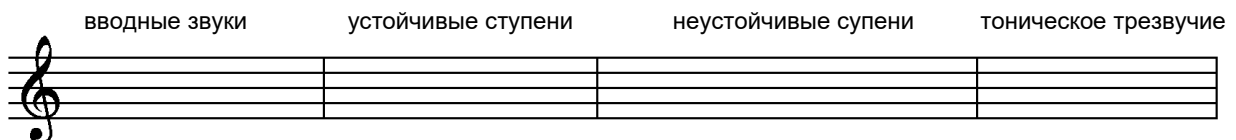
Такой разный минор

Тональность ля минор (натуральный вид)

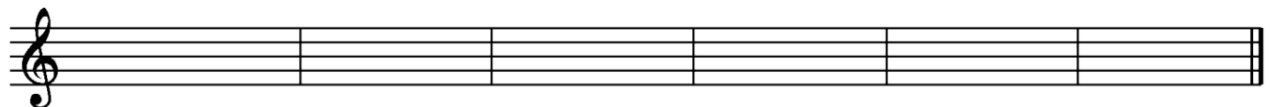
1. Подпиши в гамме ля минор ступени, закрась неустойчивые звуки и укажи стрелками разрешение неустойчивых ступеней в устойчивые.



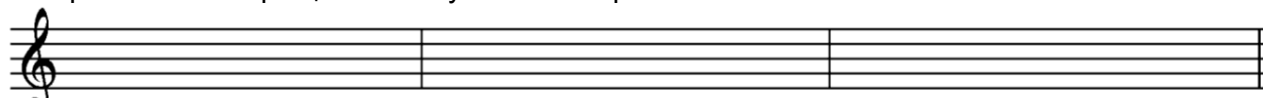
2. Построй в тональности ля минор следующие элементы.



6 вариантов t^5_3



3. Построй в ля миноре цепочки ступеней. Сыграй их и спой.



I ↓ IV III V VII ↑ I I ↑ V VI V III II I ↓ I II IV III V VI VII I

Тональность ля минор (гармонический вид)

4. Поставь знаки альтерации, чтобы гамма ля минор стала гармонического вида. Подпиши ступени, закрась неустойчивые звуки и укажи стрелками их разрешение в устойчивые.



5. Преврати эту мелодию из натурального в гармонический вид. Подпиши тональность и ступени.



6. Построй цепочки ступеней в ля миноре (гармоническом). Сыграй и спой их.





I ↑ V VI VII+ I I ↓ III V IV VI VII+ I III II IV III V VII+ II I

Тональность ля минор (мелодический вид)

7. Поставь знаки альтерации, чтобы гамма ля минор стала мелодического вида. Подпиши ступени, закрась неустойчивые звуки и укажи стрелками их разрешение в устойчивые.



8. Преврати эту мелодию из натурального в мелодический вид. Подпиши тональность и ступени.

9. Построй цепочки ступеней в ля миноре (мелодическом). Сыграй и спой их.

I V VI+ VII+ I III II I VII+ I V IV III VI+ VII+ I III IV II VII+ I

Ритмическая группа ♩.♩

1. Прохлопай ритмические упражнения со счетом, а затем проговори их на слог «та» с тактированием.

2. Определи размер ритмического упражнения по последнему такту, укажи его. Допиши пропущенные длительности. Не забудь так же применять новую ритмическую группу.

а)

б)

в)

3. Прослушай известную песню Абая Кунанбаева «Көзімнің қарасы». Укажи размер 4/4 и дополни мелодию ритмическим рисунком.

Интерваллы

1. Выучи песню-правило про интервалы:



Чтоб за - пом - нить ин - тер - ва - лы, пе - сен - ку о них спо - ем.



В ин - тер - ва - ле зву - ка два: пе - ре - чис - лим их друзь - я!



При - ма, се - кун - да тер - ци - я и квар - та. Квин - та, сек - ста,



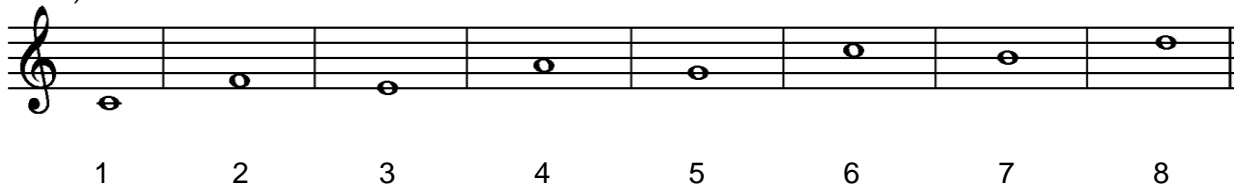
сеп - ти - ма, ок - та - ва!

2. Построй интерваллы от заданных звуков.

а) вверх:



б) вниз:



3. Определи интерваллы, посчитав ступени. Подпиши их соответствующей цифрой.



Интервал прима

4. Выучи песню-правило про приму:



Чис - та - я при - ма на мес - те сто - ит. В ней ноль то - нов, ни - ку - да не спе - шит!

5. Построй чистую приму от заданных звуков. Подпиши интервал коротким обозначением.



Интервал октава

1. Выучи песню-правило про октаву:



Чис - та - я ок - та - ва, зву - ки да - ле - ко!



Во - семь в ней сту - пе - нек, шесть то - нов все - го!

2. Построй чистую октаву от заданных звуков. Подпиши интервал коротким обозначением.



Интервал секунда

1. Выучи песню-правило про секунду:



Две сту - пе - ни в се - кун - де все - го. Мо - жет быть ма - лой, а мо - жет боль - шой



Ма - ла - я се - кун - да со - дер - жит по - лу - тон. А в боль - шой се - кун - де це - лый тон!

2. Построй секунды на каждой ступени тональности До мажор. Определи, какая из них является малой, а какая большой:



Сделай вывод:

в мажоре б.2 строятся на: _____, а м.2 на _____ ступенях.

3. Построй сначала все б.2, а затем м.2 в изученных тональностях. Помни, у каждой тональности свои ключевые знаки!

а) Ре мажор:



б) Фа мажор:



в) Соль мажор:



4. Преврати большие секунды в малые, а малые в большие, используя знаки альтерации.



5. Построй секунды на каждой ступени тональности ля минор (гармонического вида). Определи, какая из них является малой, а какая большой. Зачеркни секунду, в которой содержится 1,5 тона.



Сделай вывод:

в гармоническом миноре б.2 строятся на: _____, а м.2 на _____ ступенях.

6. Определи тональность и размер мелодии. Допиши ее, используя пропущенные ноты-ступени в нужном ритме:

V V III V I III IV III II

Интервал терция

1. Выучи песню-правило о терции:

Три сту-пе-ни в тер-ции ну-ка пос-мотр – ри. Чтоб е - е пос-тро-ить, счи-та-ем раз, два, три!

Ма-ла – я тер – ци-я груст-но зву – чит, пол-то-ра в ней то-на в тем – ни-це си - дит.

Боль-ша-я тер-ци-я двух то-нов соз-ву-чи-е с не - е мы на-чи –на-ем петь ма-жор-но-е трез-ву-чи-е!

2. Построй терции на каждой ступени тональности До мажор. Определи, какая из них является большой, а какая малой:

Сделай вывод:

в мажоре б.3 строятся на: _____, а м.3 на _____ ступенях.

3. Построй сначала все б.3, а затем м.3 в пройденных тональностях. Подпиши интервалы коротким обозначением.

а) Ре мажор:



б) Фа мажор:



в) Соль мажор:



4. Посчитай количество тонов в терции и определи, большая она или малая. Подпиши интервал.



5. Допиши знаки альтерации так, чтобы большие терции стали малыми, а малые большими. Выполни задание по образцу:



б.3 – м.3

6. Построй цепочки интервалов. Сыграй их и спой.

а) Ре мажор:



б.3 I м.2 III ч.1 IV м.3 II б.2 V ч.8 VI м.3 VII ч.1 I

а) Фа мажор:



б.3 I м.2 III ч.1 IV м.3 II б.2 V ч.8 VI м.3 VII ч.1 I

Тональность си минор

1. Построй в тональности си минор пройденные элементы. Не забудь указать знаки тональности, подписать ступени и закрасить неустойчивые звуки.

а) 3 вида гаммы:

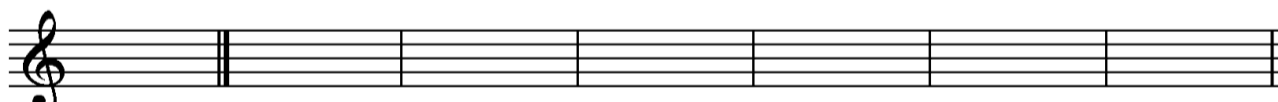
*натуральный вверх:**гармонический вверх:*



мелодический вверх и вниз:

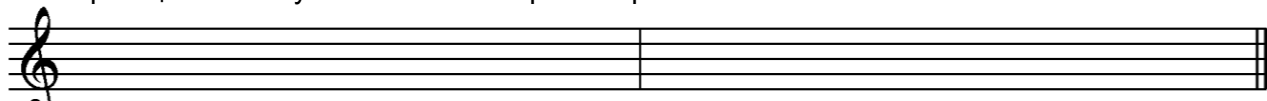


б) вводные звуки и 6 вариантов t^{\flat}_3



VII I II I III V I V III III I V III V I V I III V III I

2. Построй цепочки ступеней в си миноре. Сыграй и спой их.



I V VI+ VII+ I III II I VII+ I V IV III VI+ VII+ I III IV II VII+ I

3. Построй большие и малые секунды в тональности си минор (гармонического вида) на нужных ступенях. Помни, неустойчивые звуки надо закрашивать.



4. Определи тональность мелодии, подпиши ступени. Транспонируй ее в си минор.



си минор:



5. Построй терции на каждой ступени тональности ля минор (гармонического вида). Определи, какая из них является большой, а какая малой. Не забудь закрасить неустойчивые ступени.



Сделай вывод:

в гармоническом миноре б.3 строятся на: _____, а м.3 на _____ ступенях.

6. Построй в тональности си минор сначала все б.3, а затем м.3 на нужных ступенях.



7. Определи тональность и размер мелодии. Допиши ее, используя пропущенные ноты-ступени в нужном ритме:

I V III IV III V V II III III

8. Построй в фа мажоре цепочку интервалов:

б.2 II м.3 III ч.8 V б.3 V м.2 VII ч.1 VI б.3 IV ч.1 I

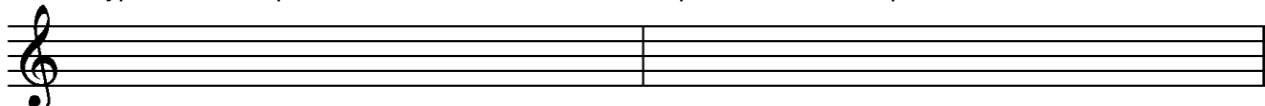
Тональность ре минор

1. Построй в тональности ре минор пройденные элементы. Не забудь указать знаки тональности, подписать ступени и закрасить неустойчивые звуки.

а) 3 вида гаммы:

натуральный вверх:

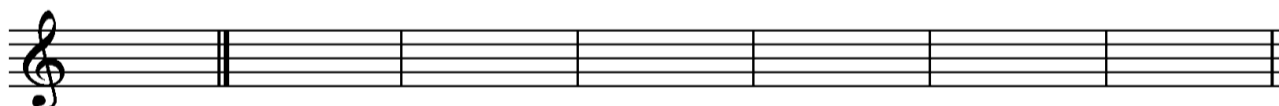
гармонический вверх:



мелодический вверх и вниз:



б) вводные звуки и 6 вариантов t^{\flat}_3



VII I II I III V I V III III I V III V I V I III V III I

2. Построй цепочки ступеней в ре миноре. Сыграй и спой их.



I V VI+ VII+ I III II I VII+ I V IV III VI+ VII+ I III IV II VII+ I

3. Построй в ре миноре (гармоническом) цепочку интервалов.



б.2 I м.3 II б.3 III ч.1 IV ч.8 V б.3 VI м.2 VII+ ч.8 I

Интервал чистая кварта

1. Выучи песню-правило про чистую кварту:



Чис-та-я квар-та че-ты – ре сту -пе-ни, то -нов два и пять - э - то на-до знать!

2. Построй кварты на каждой ступени тональности До мажор. Подсчитав количество тонов, выясни, какие из них чистые. Остальные зачеркни. Подпиши только чистые кварты коротким обозначением:



Сделай вывод:

в мажоре ч.4 строятся на всех ступенях, кроме _____

3. Построй только ч.4 в пройденных тональностях. Не забудь ключевые знаки, и помни – неустойчивые ступени надо закрашивать.

а) Ре мажор:



б) Фа мажор:



в) Соль мажор:



4. Построй ч.4 от заданных звуков. Подпиши интервалы.

вверх:

вниз:



5. Подпиши коротким обозначением только чистые квинты. Остальные зачеркни.

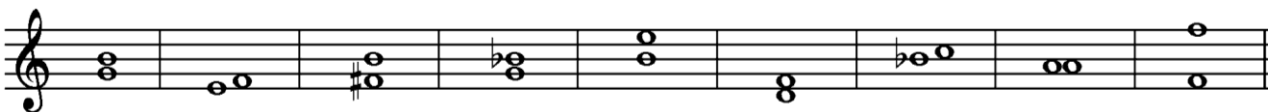


6. Построй интервалы от заданных звуков:



б.3 ч.4 м.2 ч.8 б.2 м.3 б.2 ч.1 ч.4

7. Определи построенные интервалы. Помни, сначала нужно считать количество ступеней, а затем количество тонов!



8. Построй квинты на каждой ступени тональности ля минор (гармонического вида). Подсчитав количество тонов, выясни, какие из них чистые. Остальные зачеркни. Подпиши только чистые квинты коротким обозначением:



Сделай вывод:

в гармоническом миноре ч.4 строятся на: _____ ступенях.

9. Построй ч.4 на нужных ступенях в минорных тональностях. Не забудь поставить знаки при ключе и закрасить неустойчивые ступени:

си минор(гарм)

ре минор(гарм)



10. Построй цепочку интервалов в Соль мажоре:



ч.4 I б.2 II м.3 VII ч.8 IV б.3 V м.3 VI м.2 VII ч.1 I

Тональность ми минор

1. Построй в тональности ми минор пройденные элементы. Не забудь указать знак тональности, подписать ступени и закрасить неустойчивые звуки.

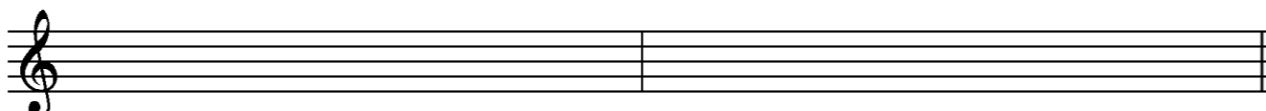
а) 3 вида гаммы:

натуральный вверх:

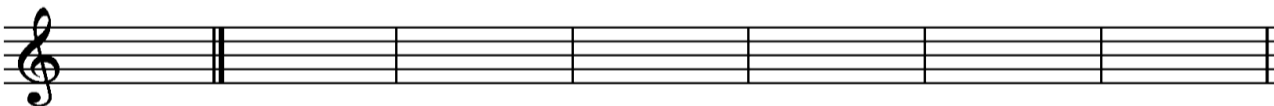
гармонический вверх:



мелодический вверх и вниз:



б) вводные звуки и 6 вариантов t^5_3



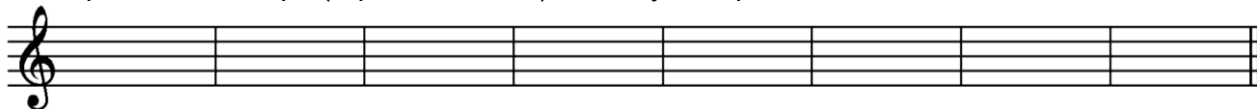
VII I II I III V I V III III I V III V I V I III V III I

2. Построй цепочки ступеней в ми миноре. Сыграй и спой их.



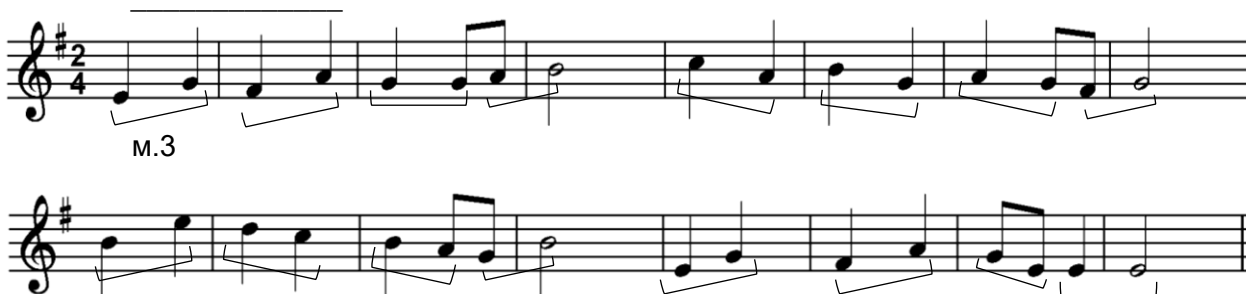
I V VI+ VII+ I III II I VII+ I V IV III VI+ VII+ I III IV II VII+ I

3. Построй в ми миноре (гармоническом) цепочку интервалов.



б.2 I м.3 II б.3 III ч.1 IV ч.4 V б.3 VI м.2 VII+ ч.8 I

4. Определи и укажи тональность песни «Ана» К.Дюйсекеева. Определи выделенные в мелодии интервалы и подпиши их.



Интервал чистая квинта

1. Выучи песню-правило про квинту:



Квин – та ч ис – та - я у нас, со - вер - шен - ный кон - со – нанс.



В ней сту - пе - ней ров - но пять, а то - нов: три и пять!

2. Построй квинты на каждой ступени тональности Ре мажор. Подсчитав количество тонов, выясни, какие из них чистые. Остальные зачеркни. Подпиши только чистые квинты коротким обозначением:



Сделай вывод:

в мажоре ч.5 строятся на всех ступенях, кроме _____

3. Построй только ч.5 в пройденных тональностях. Не забудь ключевые знаки, и помни – неустойчивые ступени надо закрашивать.

а) До мажор:



б) Фа мажор:



в) Соль мажор:



4. Построй квинты на каждой ступени тональности ля минор (гармонического вида). Подсчитав количество тонов, выясни, какие из них чистые. Остальные зачеркни. Подпиши только чистые квинты коротким обозначением.



Сделай вывод:

в гармоническом миноре ч.5 строятся на: _____ ступенях.

5. Построй ч.5 на нужных ступенях в минорных тональностях. Не забудь поставить знаки при ключе и закрасить неустойчивые ступени.

си минор(гарм)

ре минор(гарм)



ми минор(гарм)



6. Построй ч.5 от заданных звуков. Подпиши интервал.

вверх:

вниз:



Тональность Си-бемоль мажор

1. Построй гамму, вводные звуки и тоническое трезвучие в тональности Си-бемоль мажор. Не забудь поставить ключевые знаки, подписать ступени и закрасить неустойчивые звуки.

гамма вверх: *гамма вниз:* *вв.3в* *T⁵₃*

A musical staff in treble clef divided into four sections. The first section is for the ascending scale, the second for the descending scale, the third for the tonic triad (V-VI-V), and the fourth for the tonic triad (T⁵₃).

6 вариантов T⁵₃

A musical staff in treble clef divided into six equal sections, each intended for a different variation of the tonic triad.

2. Построй цепочки ступеней в Си-бемоль мажоре. Помни, неустойчивые звуки нужно закрашивать. Сыграй их и спой.

A musical staff in treble clef divided into eight sections for step chains.

I III V IV II VII I I IV III V VI VII I I II IV III V VI VII I

3. Построй цепочку интервалов в Си-бемоль мажоре:

A musical staff in treble clef divided into eight sections for interval chains.

ч.5 I б.3 IV б.2 VI ч.8 I ч.4 V ч.1 I м.3 II м.2 VII

Тональность соль минор

4. Построй в тональности соль минор пройденные элементы. Не забудь указать ключевые знаки, подписать ступени и закрасить неустойчивые звуки.

- а) 3 вида гаммы (по тетракорду):

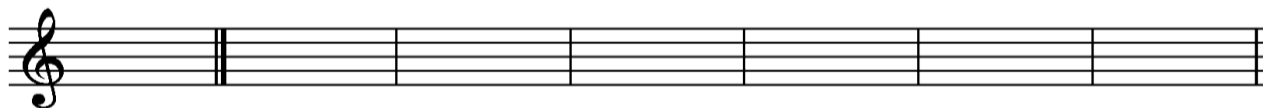
натуральный вверх: *гармонический вверх:*

A musical staff in treble clef divided into two sections for the natural and harmonic scales.

мелодический вверх и вниз:

A musical staff in treble clef divided into two sections for the melodic scale.

б) вводные звуки и 6 вариантов t^b_3



5. Построй цепочки ступеней в соль миноре. Сыграй и спой их.



I V VI+ VII+ I III II I VII+ I V IV III VI+ VII+ I III IV II VII+ I

6. Построй в соль миноре (гармоническом) цепочку интервалов:



б.2 I м.3 II б.3 III ч.1 IV ч.4 V б.3 VI м.2 VII+ ч.8 I

7. Определи построенные интервалы в соль миноре, подсчитав количество ступеней и тонов. Подпиши ступень, на которой построен каждый интервал. Закрась неустойчивые звуки.



8. Построй аналогичную цепочку интервалов в ми миноре.



Задания для закрепления пройденного материала

1. Соедини интервал и количество тонов, входящих в него:

ч.4	3,5	ч.8	б.2
1,5	б.3	м.2	0,5
ч.1	2,5	ч.5	2
			м.3
			0
			6
			1

2. Догадайся, что нужно сделать в этом задании. Реши примеры:

$$м.2 + б.3 =$$

$$ч.5 - б.3 =$$

$$ч.8 - ч.4 - м.3 =$$

$$м.3 + м.2 =$$

$$ч.4 - м.2 =$$

$$ч.5 - б.3 - б.2 =$$

$$ч.4 + б.2 =$$

$$ч.8 - ч.5 =$$

$$ч.4 - м.2 - б.3 =$$

3. Определи размер, укажи его. Досочини мелодию.

а) в соль мажоре:



б) в ре миноре:



4. Сочини мелодию на ритм, используя любую тональность:



5. Построй цепочки интервалов в мажорных тональностях. Определи качество интервалов, посчитав количество тонов.

а) Ре мажор:



ч.4 I

3 IV

2 V

1 VI

2 VII

5 I

8 V

3 VI

б) Фа мажор:



1 VI

2 IV

4 V

2 III

3 VII

8 I

3 IV

5 II

в) Си-бемоль мажор:



2 VII

4 II

3 III

1 V


5 IV

2 VI

8 II

3 V


в) Соль мажор:



4 VI 3 VII 2 III 1 VI 2 V 5 III 8 V 3 IV


6. Построй цепочки интервалов в минорных тональностях гармонического вида. Определи качество интервалов, посчитав количество тонов.

а) си минор:




5 I 3 II 2 IV 3 III 1 VI 8 VII+ 2 VII+ 4 V

б) ре минор:




8 I 2 II 3 IV 1 V 5 VI 2 III 4 V 3 VII+

в) ми минор:



3 II 4 III 1 V 5 IV 2 I 3 III 2 VII+ 8 I

в) соль минор:



3 IV 5 VI 1 VII+ 2 V 8 II 2 III 3 VI 4 V

7. Определи построенные интервалы. Помни, сначала считай количество ступеней, а затем количество тонов!



8. Построй интервалы от заданных звуков вверх.



б.3 ч.4 б.2 ч.5 ч.8 м.2 м.3 ч.1 ч.5

9. Построй интервалы от заданных звуков вниз.

Interval labels: ч.4, м.2, б.3, м.3, ч.1, ч.5, ч.4, м.3, ч.5

10. Припев песни М.Элімбај «Салтаттылар биі» написан для двухголосного хора. Определи интервалы между голосами. Укажи тональность произведения. Сексты и септимы укажи только ступенями, не указывая качественную величину интервала.

Interval label: ч.4

11. Разгадай кроссворд:

Вопросы:

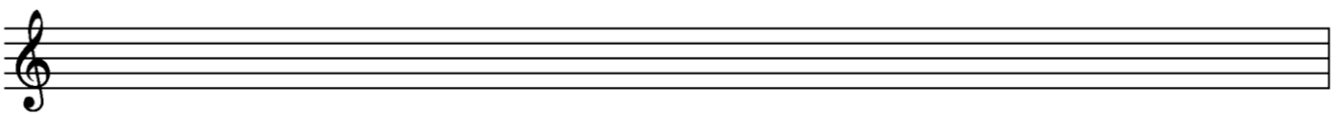
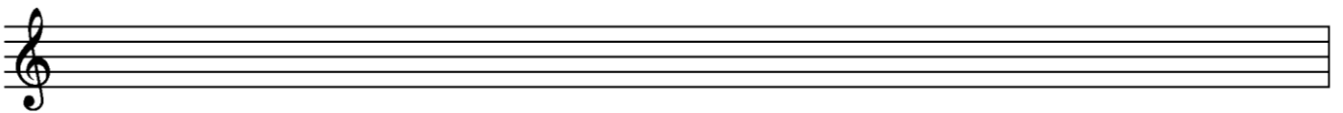
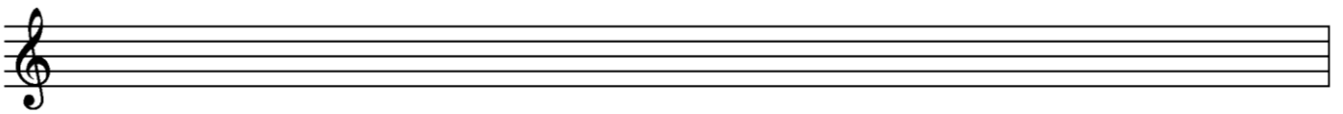
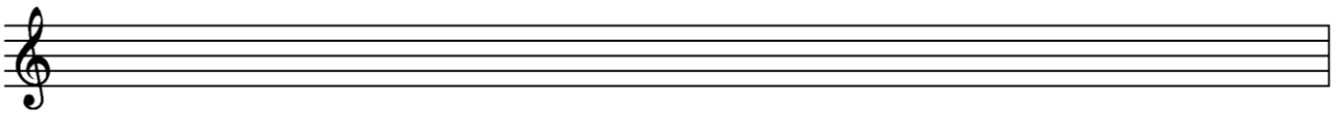
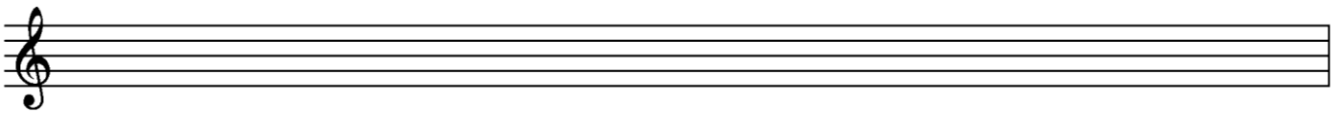
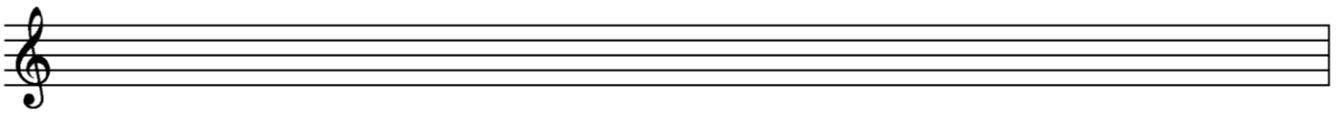
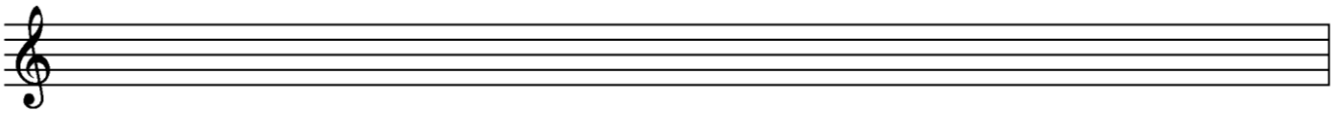
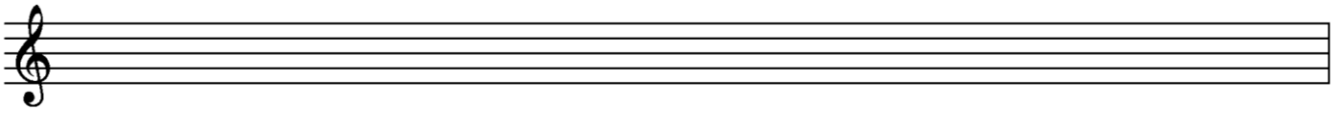
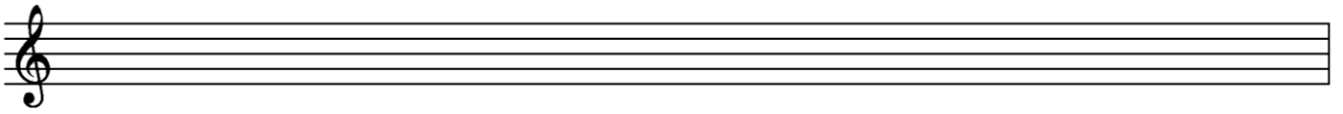
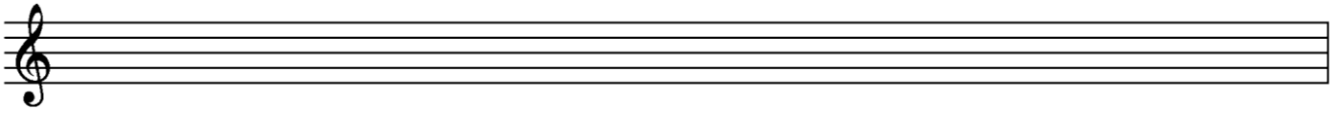
1. Какой интервал охватывает 3 ступени?
2. Какой лад имеет три вида гаммы – натуральную, гармоническую и мелодическую?
3. В каком интервале содержится 6 тонов?
4. Число, обозначающее емкость такта – это...
5. Какой вид минора отличается от натурального VII повышенной ступенью?
6. Как называется нижний звук интервала?
7. Какой лад имеет следующее строение гаммы: 2 тона - полутон - 3 тона - полутон?
8. Самое короткое расстояние между двумя звуками – это...

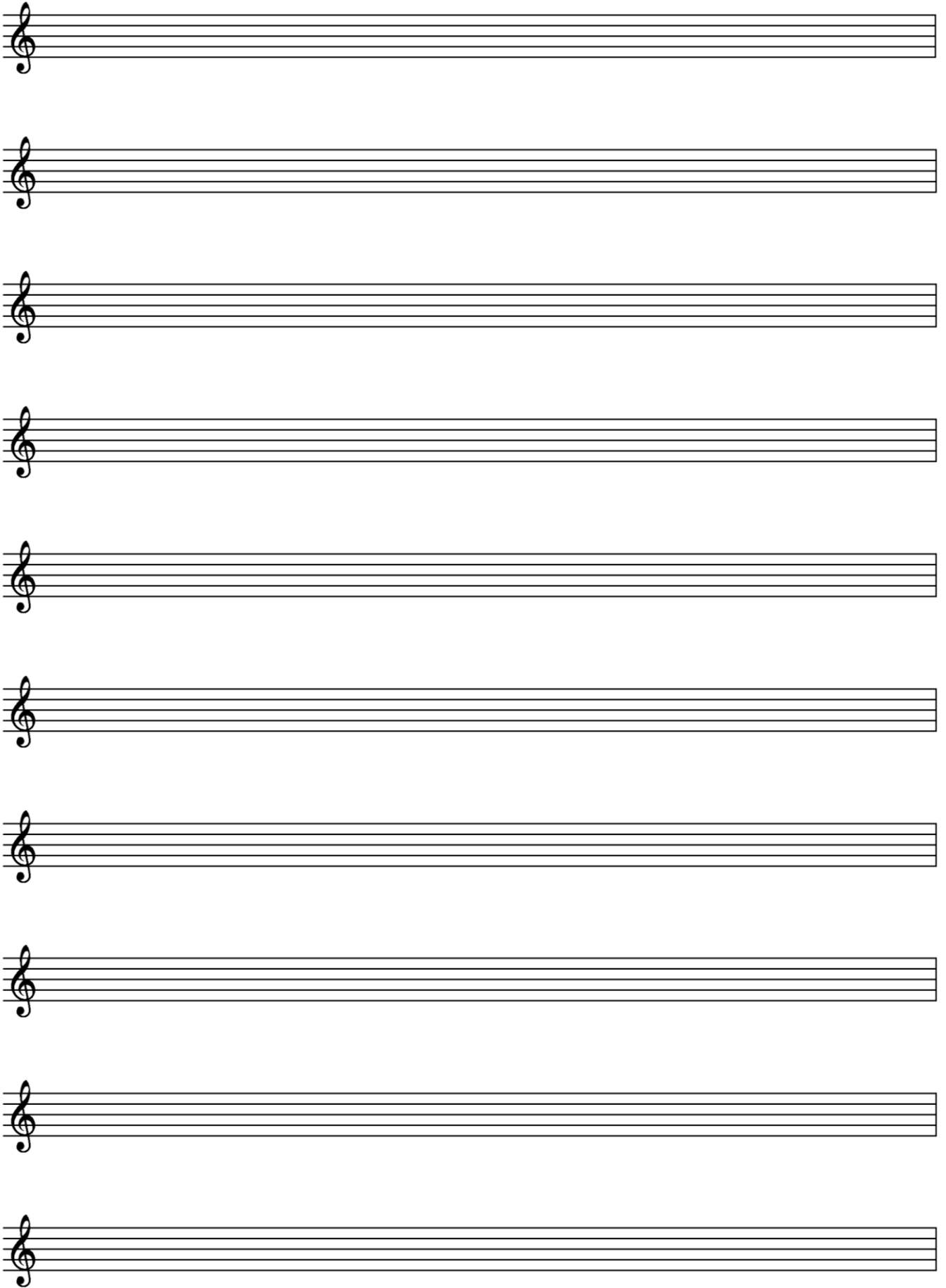
Выпиши главное слово и напиши его определение:

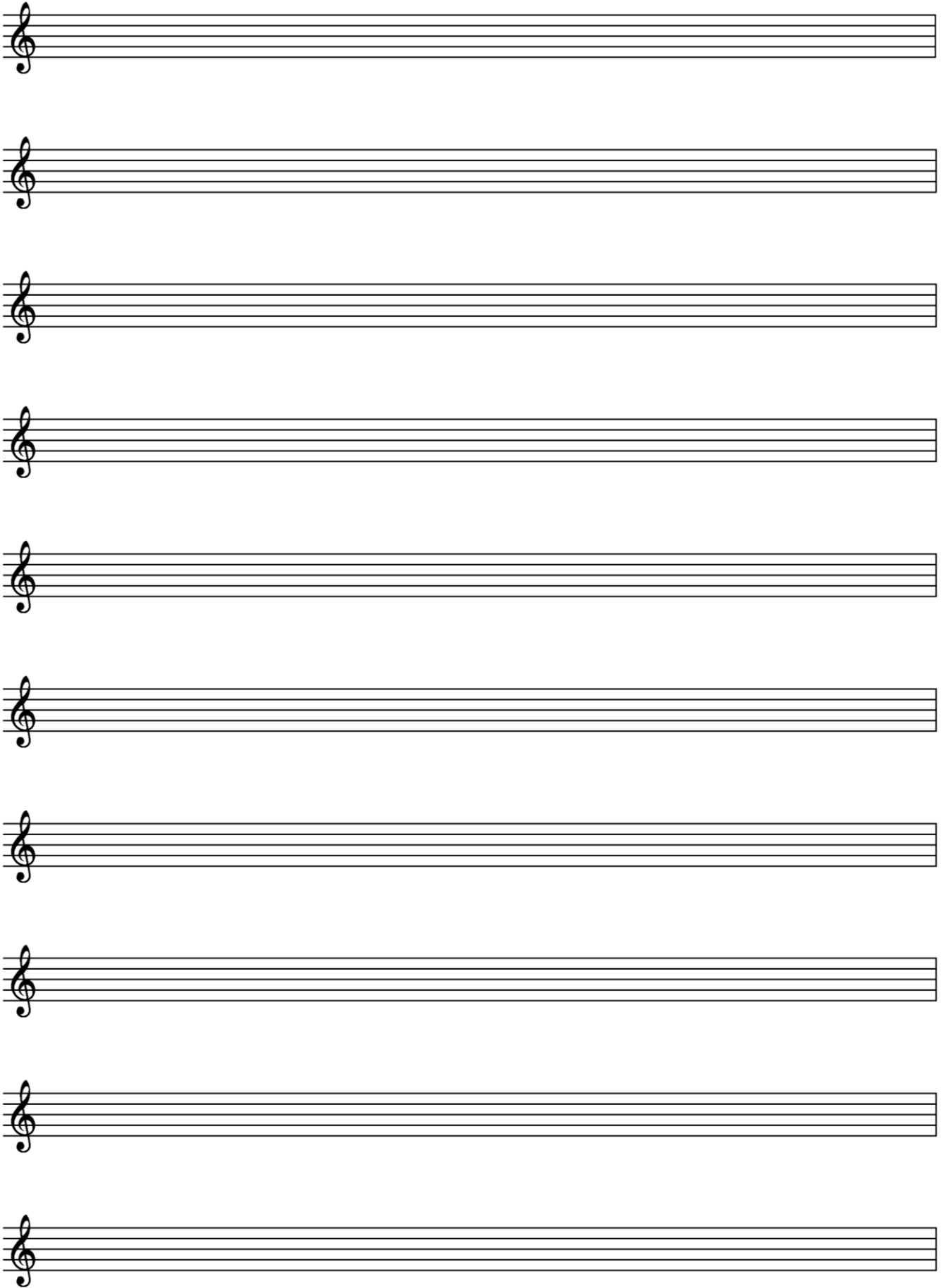
--	--	--	--	--	--	--	--

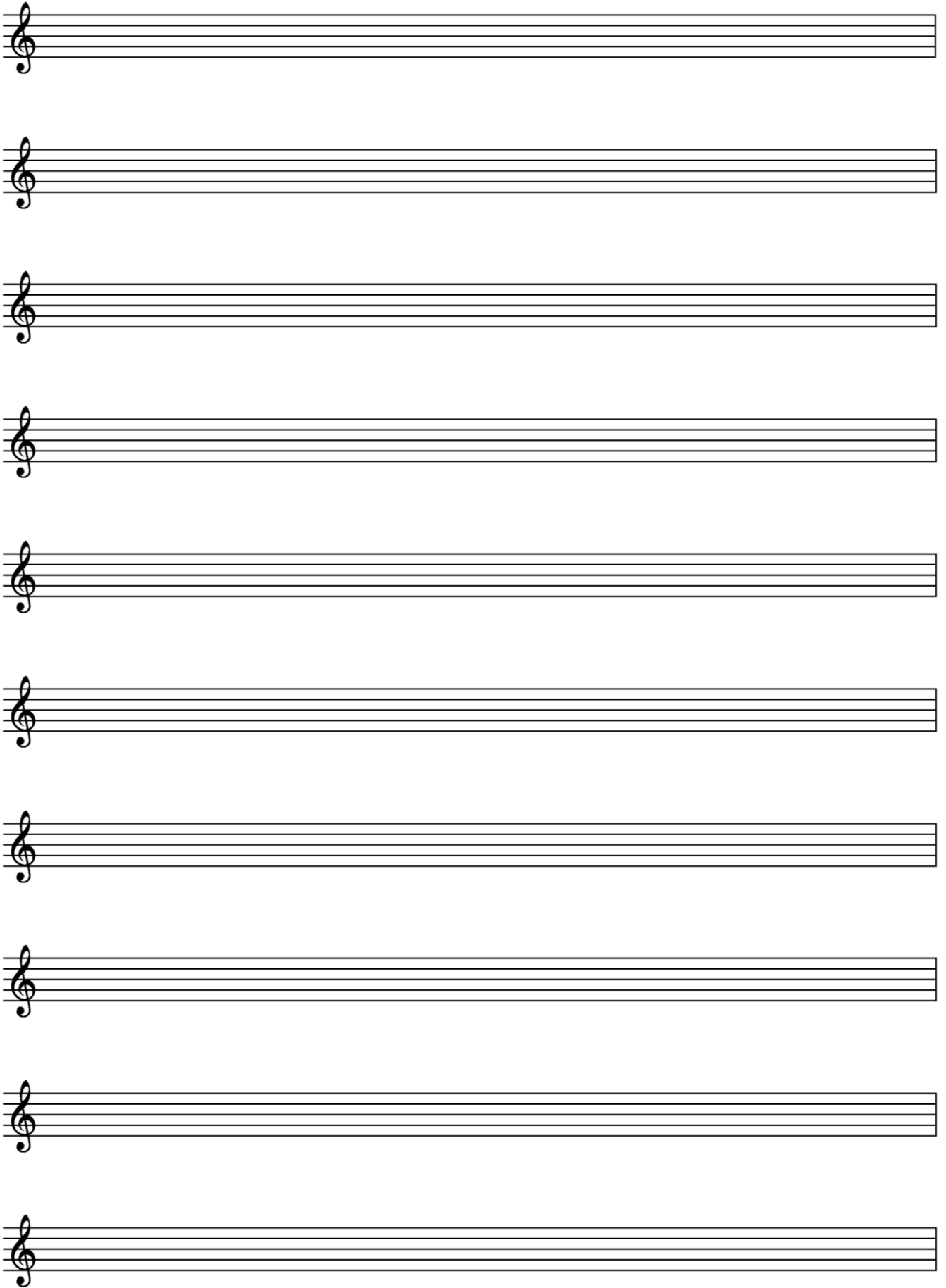
- это _____

Для дополнительных записей









Контрольные задания

Контрольная работа за I четверть

дата _____

1) Ответь на вопросы:

1. Напиши знаки тональностей:

До мажор Ре мажор Фа мажор Соль мажор

2. Напиши ступени:

- a) Устойчивые _____
- b) Неустойчивые _____
- c) Вводные _____
- d) Главные _____

- 3. Самое короткое расстояние между двумя звуками это _____
- 4. Строение мажорной гаммы _____
- 5. Если между двумя белыми клавишами находится черная, то такое расстояние называется _____

2) Реши примеры:

3) Построй гамму Соль мажор по тетраорду вверх и вниз. Укажи в ней разрешение:

4) Построй в пройденных тональностях T^5_3 и вводные звуки:

До мажор Ре мажор Фа мажор Соль мажор

T^5_3 VII I II

5) Построй цепочки ступеней в Фа мажоре:

I III V IV II VII I I IV III V VI VII I

6) Определи расстояние между звуками (тон, полутон):

1) Ответь на вопросы:

1. Напиши строение минорной гаммы _____
2. Перечисли виды минора: _____
3. В _____ виде минора повышается VII ступень.
4. В восходящем миноре _____ ступени.
5. Интервал – это _____
6. Какой интервал охватывает:
 - 6 ступеней - _____
 - 3 ступени - _____
 - 5 ступеней - _____
7. Сколько ступеней охватывает:
 - Секунда - ___ ступени
 - Септима - ___ ступеней
 - Кварта - ___ ступени
8. В приме содержится ___ тонов.
9. В октаве содержится ___ тонов.
10. Эти интервалы бывают большими и малыми _____

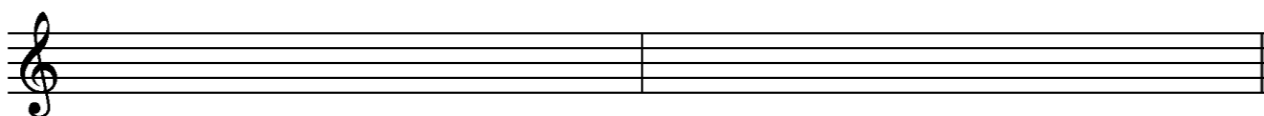
2). Построй 3 вида гаммы ля минор:

натуральный вверх:

гармонический вверх:



мелодический вверх и вниз:



3). Построй интервалы от данных звуков:

Вверх:

вниз:



3 6 4 8 5 2 7 1

4). Построй от звука чистые примы и чистые октавы. Подпиши интервалы:

ч.1

ч.8 ↑

ч.8 ↓



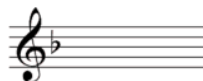
5). Зачеркни лишние длительности:



1) Ответь на вопросы:

1. В секунде содержится ____ ступени, а в терции ____
2. Сколько тонов содержит:
 - м2 - ____ тона
 - б2 - ____ тона
 - м3 - ____ тона
 - б3 - ____ тона

3. В каких тональностях данные ключевые знаки?



_____ мажор и _____ минор

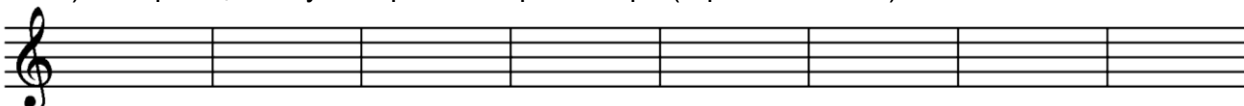
_____ мажор и _____ минор

4. В гармоническом виде си минора появляется новый звук, это _____
5. В мелодическом ре миноре появляются новые звуки, это _____
6. В гармоническом миноре б2 строятся на _____, а м2 на _____ ступенях.
7. В мажорных тональностях б3 строятся на _____, а м3 на _____ ступенях.

2) Вспомни, на каких ступенях в мажорных тональностях строятся б2, а на каких м2. Построй все б2 и м2 в Ре мажоре:



3) Построй цепочку интервалов в ре миноре (гармоническом)



б.2 I м.3 II б.3 III ч.1 IV ч.8 V б.3 VI м.2 VII+ ч.8 I

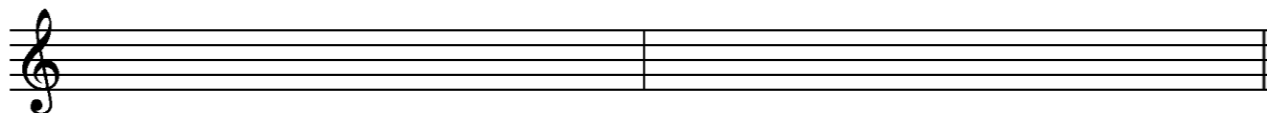
4) Построй в тональности си минор:

натуральный вверх:

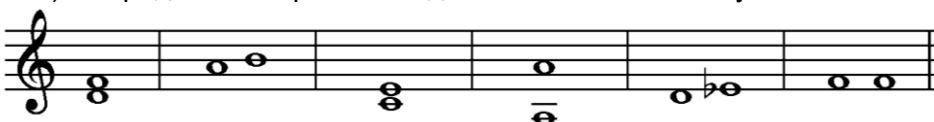
гармонический вверх:



мелодический вверх и вниз:



5) Определи интервалы, подсчитав количество ступеней и тонов.



Контрольная работа за IV четверть

дата _____

1) Ответь на вопросы:

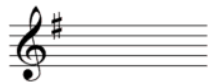
1. Чистая кварта охватывает _____ ступени и содержит _____ тона.

2. Чистая квинта охватывает _____ ступеней и содержит _____ тона.

3. В тональности Си-бемоль мажор при ключе ____ знака - параллельная тональность - _____.



4. В каких тональностях данный знак при ключе?

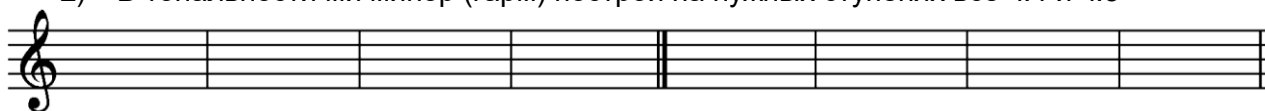


_____ мажор и _____ минор

5. Чистая кварта в мажоре строится на всех ступенях, кроме _____.

6. Чистая квинта в гармоническом миноре строится на _____ ступенях.

2) В тональности ми минор (гарм) построй на нужных ступенях все ч.4 и ч.5



3) Построй цепочку интервалов в Си-бемоль мажоре:



ч.5 I б.3 IV б.2 VI ч.8 I ч.4 V ч.1 I м.3 II м.2 VII

4) Построй интервалы от заданных звуков вверх:



м.3 ч.4 м.2 ч.8 ч.5 б.2 б.3 ч.5 ч.1

5) Построй интервалы от заданных звуков вниз:



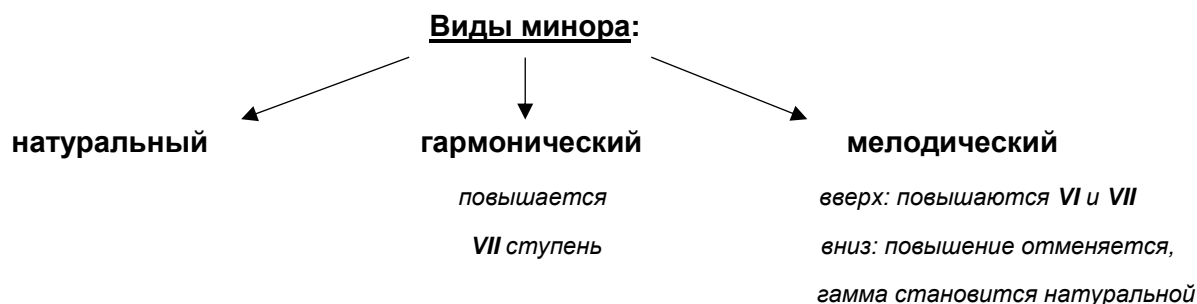
ч.1 б.2 б.3 м.2 ч.1 м.3 ч.8 ч.4 ч.5





6) Определи интервалы:



Правила за 2 класс

Строение минорной гаммы: тон – полутон – два тона – полутон – два тона.



Ритмическая группа  - это сложная ритмическая группа. Точка возле ноты продлевает ее звучание на половину длительности. Если четвертную разделить пополам, получится восьмая. Таким образом .  считается «1и2», а  на «и».

Параллельные тональности – это тональности мажора и минора с одинаковыми ключевыми знаками, но разными тониками.

Чтобы найти тональность, параллельную для мажорной, нужно отсчитать от ее тоника 3 ступени вниз. Чтобы найти тональность, параллельную для минорной, нужно отсчитать от ее тоника 3 ступени вверх.

Тональность ля минор – это минорный лад с тоникой ля. При ключе знаков нет. Параллельная тональность До мажор.

Тональность си минор – это минорный лад с тоникой си. При ключе два знака – фа-диез и до-диез. Параллельная тональность Ре мажор.

Тональность ре минор – это минорный лад с тоникой ре. При ключе один знак – си-бемоль. Параллельная тональность Фа мажор.

Тональность ми минор – это минорный лад с тоникой ми. При ключе один знак – фа-диез. Параллельная тональность Соль мажор.

Тональность Си-бемоль мажор – это мажорный лад с тоникой си-бемоль. При ключе два знака – си-бемоль и ми-бемоль. Параллельная тональность соль минор.



Тональность соль минор – это минорный лад с тоникой соль. При ключе два знака – си-бемоль и ми-бемоль. Параллельная тональность Си-бемоль мажор.

Интервал – это расстояние между двумя звуками. Всего интервалов 8:

- | | |
|-------------------|-------------------|
| 1. Прима (ч) | 5. Квинта (ч) |
| 2. Секунда (б, м) | 6. Секста (б, м) |
| 3. Терция (б, м) | 7. Септима (б, м) |
| 4. Кварта (ч) | 8. Октава (ч) |

Интервалы бывают чистыми, малыми, большими. А так же:

Мелодическими – когда звуки интервала берутся последовательно, один за другим.

Гармоническими – когда звуки интервала берутся одновременно.

Диссонансы – резко звучащие интервалы.

Консонансы – благозвучные интервалы.

Нижний звук интервала называется **основанием**, а верхний – **вершиной**.

Каждый интервал имеет две величины – качественную (количество тонов) и количественную (количество ступеней).


Таблица интервалов

интервал	бывает:	обозначение	кол-во ступеней	кол-во тонов	по звучанию
<i>ПРИМА</i>	чистая	ч.1	1	0	консонанс
<i>СЕКУНДА</i>	малая	м.2	2	0,5	диссонанс
	большая	б.2		1	
<i>ТЕРЦИЯ</i>	малая	м.3	3	1,5	консонанс
	большая	б.3		2	
<i>КВАРТА</i>	чистая	ч.4	4	2,5	консонанс
<i>КВИНТА</i>	чистая	ч.5	5	3,5	консонанс
<i>ОКТАВА</i>	чистая	ч.8	8	6	консонанс

Интервалы в тональностях

интервал	на ступенях мажора	на ступенях гарм. минора
ч.1	на всех	на всех
м.2	III, VII	II, V, VII+
б.2	I, II, IV, V, VI	I, III, IV
м.3	II, III, VI, VII	I, II, IV, VII+
б.3	I, IV, V	III, V, VI
ч.4	на всех, кроме IV	I, II, III, V
ч.5	на всех, кроме VII	I, IV, V, VI
ч.8	на всех	на всех

Оглавление

От автора.....	3
Повторение материала 1 класса.....	4
Такой разный минор.....	10
Ритмическая группа 	12
Интервалы	13
Интервал прима	14
Интервал октава.....	14
Интервал секунда.....	14
Интервал терция	16
Тональность си минор.....	18
Тональность ре минор.....	19
Интервал чистая кварта.....	20
Тональность ми минор	22
Интервал чистая квинта.....	23
Тональность Си-бемоль мажор.....	25
Тональность соль минор.....	25
Задания для закрепления пройденного материала	26
Для дополнительных записей	30
Контрольные задания	34
Правила за 2 класс.....	38

ISBN 978-601-09-1596-1

